

Miroir de Sortie

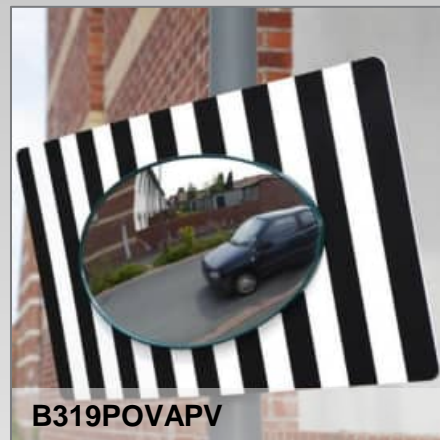
Usage Domaine Public



B319PPV



B319P60PV



B319POVAPV

Argumentation commerciale

- Ce miroir peut être utilisable sur la voie publique : il doit être installé en agglomération.
- Il est conforme à l'instruction interministérielle sur la signalisation routière : arrêté du 21 septembre 1981 – Article 14*
- Fixation au mur avec pate de fixation (visserie murale non fournie).
- Possibilité de le fixer sur un poteau (bride de fixation non fournie).

Descriptif technique

- Matière armature : panneau blanc en PVC extrudé sérigraphié
- Matière miroir : poly mir (pas de dilatation)
- Distance de vision : inférieure à 15 m

Référence

Panneau 60 x 45 cm
Miroir 40 x 30 cm

Poids : 3,92 kg

Référence : B319PPV
Gencod : 3234640052021

Panneau 60 x 60 cm
Miroir Ø 40 cm

Poids : 3,60 kg

Référence : B319P60PV
Gencod : 3234640052038

Panneau 85 x 51 cm
Miroir 56 x 34 cm

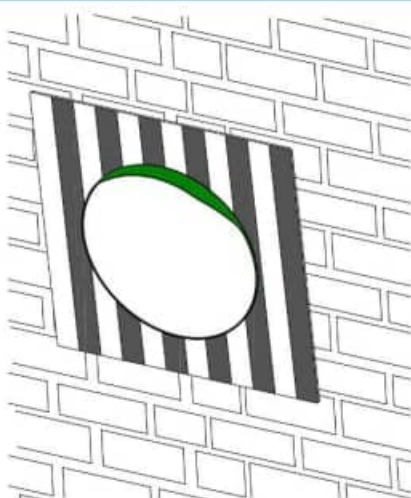
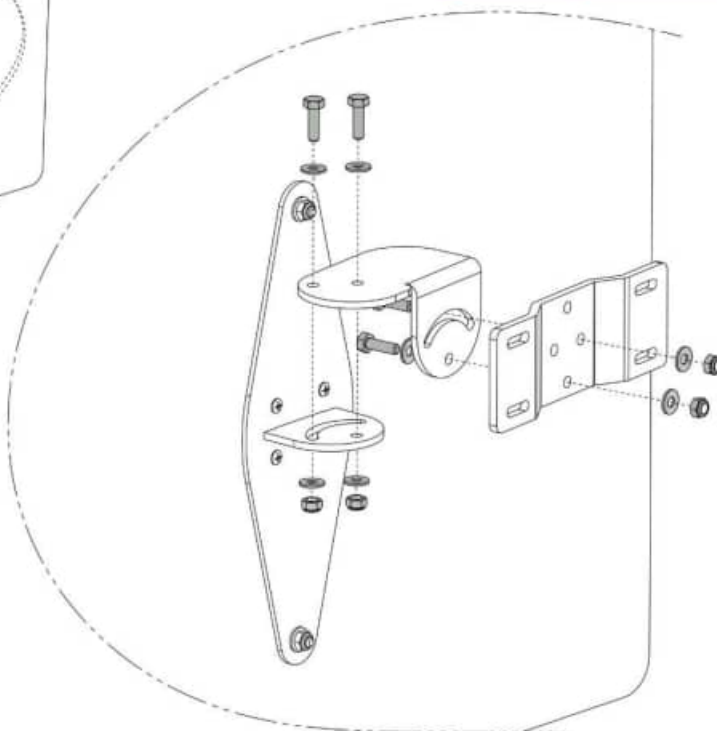
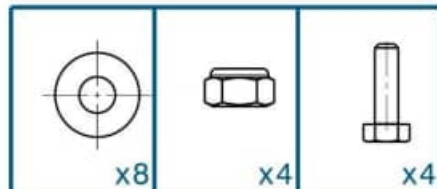
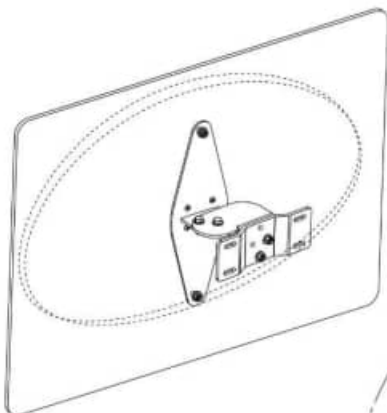
Poids : 4,20 kg

Référence : B319POVAPV
Gencod : 3234640052045

- * Extrait de l'arrêté du 21/09/1981 réglementant la pose d'un miroir routier en milieu urbain :
En agglomération, le miroir peut être utilisé sous réserve que les conditions suivantes soient remplies :
- Mise en place d'un régime de priorité, avec obligation d'arrêt STOP pour l'utilisateur
 - Distance entre la bande d'arrêt et le miroir inférieure à 15 m
 - Limitation de vitesse sur la route prioritaire inférieure ou égale à 50 km / h
 - Implantation à plus de 2,30 m de hauteur
 - Trafic essentiellement local sur la route où est implanté le STOP précité

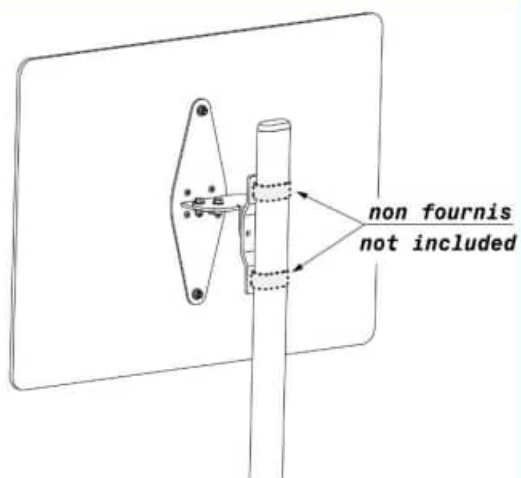
B319P60POVAPV - B319P60PV - B319POVAPV

NOTICE DE MONTAGE / FITTING INSTRUCTION



POSE MURALE
/WALL MOUNTING

OU
/ OR



SANGLAGE METALLIQUE
/ METAL STRAPPING

CONB319 22 136